

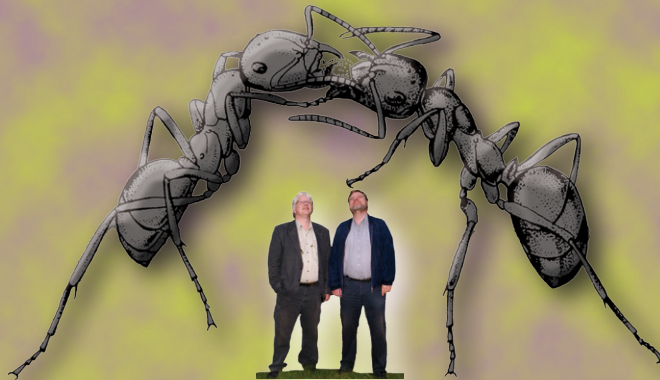
Wussten Sie zum Beispiel schon, dass ...

- es weltweit über 13.000 Ameisenarten gibt?
- alle auf der Welt lebenden Ameisen mehr wiegen als alle Menschen auf der Welt?
- in Deutschland ca. 130 Ameisenarten vorkommen?
- in einem großen Waldameisennest mehr als eine Million Arbeiterinnen leben können?
- manche Waldameisenvölker nur eine Königin haben, andere jedoch mehrere 1000 Königinnen?
- ein Specht bis zu 3.000 Waldameisen pro Tag vertilgen kann?
- ein großes Waldameisenvolk an einem einzigen Tag bis zu 100.000 Beutetiere in sein Nest schaffen kann?
- Waldameisen seit über 200 Jahren unter Artenschutz stehen?
- Sie Ameisen mit einfachen Mitteln vom Haus fernhalten können?

Möchten Sie mehr über Ameisen erfahren?

Dann besuchen Sie uns im
Walderlebnis Ehrhorn!

Ehrhorn 1 · 29640 Schneverdingen/Ehrhorn



Haben Sie Lust auf ein Ameisenabenteuer? Dann besuchen Sie uns!

*Wir entführen Sie gern in die
fantastische Welt der Ameisen!*

- Ausstellungsort: Walderlebnis Ehrhorn
Ehrhorn 1
29640 Schneverdingen/Ehrhorn
- Öffnungszeiten: • Samstag & Sonntag
vom 15. Juni bis 15. Oktober
von 11.00 Uhr bis 17.00 Uhr
- Termine für Gruppen und
Schulklassen sind auch von
Montag bis Freitag möglich.
Termine und Preise
nach Absprache.

Ansprechpartner:

„Heide-Ameise Jörg“ Jörg Beck

Ameisenvisionär, zertifizierter
Natur- und Landschaftsführer (ZNL),
zertifizierter Streuobst-Pädagoge

Wiedinger Weg 23 · 29614 Soltau

Tel: 05191 9274774 · Mobil: 0171 2866202

E-Mail: j.beck@ameisenzentrum.de

oder

Walderlebnis Ehrhorn

Ehrhorn 1 · 29640 Schneverdingen/Ehrhorn

Tel: 05198 987120

E-Mail: wpz.walderlebnis-ehrhorn@nfa-sellhorn.niedersachsen.de

Unterstützt durch:



Die Hohe Heide wird im Rahmen von
PROFIL 2014-2020 mit Fördermitteln der
Europäischen Union unterstützt.



Ameisen - die heimlichen Herrscher der Erde



Eine Erlebnisausstellung im

Walderlebnis Ehrhorn

Waldpädagogikzentrum

Lüneburger Heide

Niedersächsischen Landesforsten

in 29640 Schneverdingen/Ehrhorn

www.ameisenzentrum.de

Ameisen sind die heimlichen Herrscher der Erde - denn

- sie leben seit rund 90 Millionen Jahren auf der Erde und haben sich in der Natur erfolgreich durchgesetzt.
- sie kommen – fast – überall auf der Erde vor.
- sie haben perfekte Überlebensstrategien entwickelt.
- sie sind hervorragende Baumeister.
- sie verfügen über gigantische Körperkräfte.
- sie haben das Leben in einem Sozialstaat perfektioniert.



Egal, wo wir auf Ameisen treffen - wir treffen immer auf Vernetzungsstrukturen der Ameisen und ihrer Umwelt. Sie sind beispielsweise Nahrung, sie lockern den Waldboden auf, sie sind Gastgeber für andere Tiere und sie verbreiten Pflanzensamen.

Auch in Deutschland gehören Ameisen zu unserer Lebensumwelt. Wir alle verfügen über Kontakte und Erfahrungen mit diesen „kleinen Giganten“.

In der Ausstellung wird der Artenreichtum der Lüneburger Heide vorgestellt und die Vernetzung mit der Ameisenwelt verdeutlicht.

Geben Sie auf eine Entdeckungsreise und lernen Sie spielerisch viel über unsere Ameisenwelt:

- Ameisen, Bienen – aber auch andere Tiere – „pflegen“ die Landschaft der Lüneburger Heide.
- Zwei lebendige Ameisenvölker begrüßen Sie im Walderlebnis Ehrhorn.
- Die Formicarien ermöglichen ein ungestörtes Betrachten der Waldameisen.
- Mit Kontaktspielen erleben Sie spielerisch den Lebensraum der Waldameisen.



- In einem Nestquerschnitt betrachten Sie das Innenleben eines Ameisenhügels.
- Schautafeln, ein Ameisenmodell, Binokulare, eine „Ameisen-Fummelbox“, Informationskästen und anderes geben Ihnen weitere Einblicke in die fantastische Welt der Ameisen.

